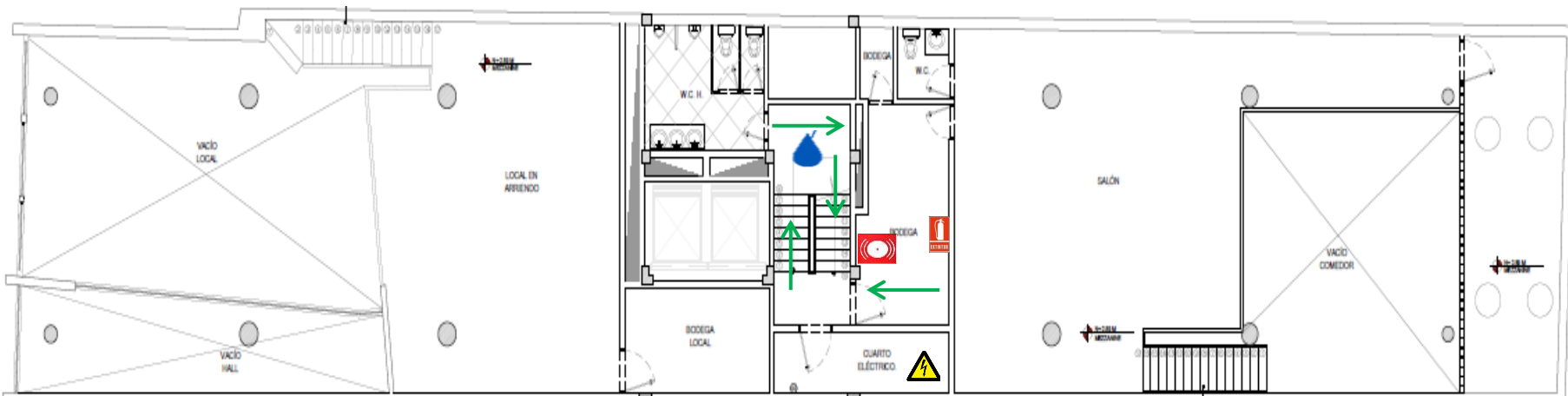




# PLANO DE EVACUACIÓN BLOQUE O - MEZZANINE PISO



CARRERA SEPTIMA PEATONAL



USTED ESTÁ AQUI



Ruta de evacuación principal



Punto de Encuentro



Botiquín



Gabinete de emergencias



Camilla



Alarma de evacuación



Extintor



Riesgo eléctrico

El plan de emergencia de La Universidad La Gran Colombia, establece el siguiente instructivo de evacuación. Seguir las siguientes instrucciones que permitirá evacuar de manera rápida y segura.



Al escuchar el sonido del alarma, conserve la calma.



Identifique las rutas de evacuación.



Tome sus objetos personales sólo si los tiene cerca y diríjase a la salida de emergencia de manera organizada.



Desplácese siempre por el costado derecho en escaleras y pasillos.



Camine rápido, sin correr.



Por ningún motivo se devuelva. Evite contraflujos y tumultos.



Siga las instrucciones de los brigadistas, personal de seguridad y socorro.



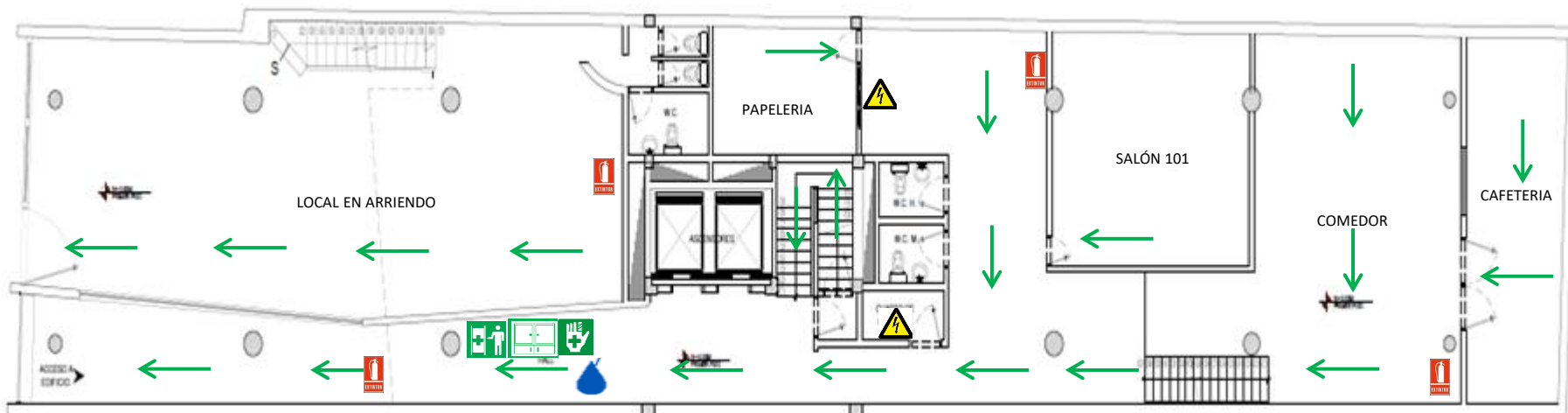
Diríjase al punto de encuentro y repórtese con el brigadista más cercano.



En el punto de encuentro, espere instrucciones para el retorno a las instalaciones.



# PLANO DE EVACUACIÓN BLOQUE O – PISO 1



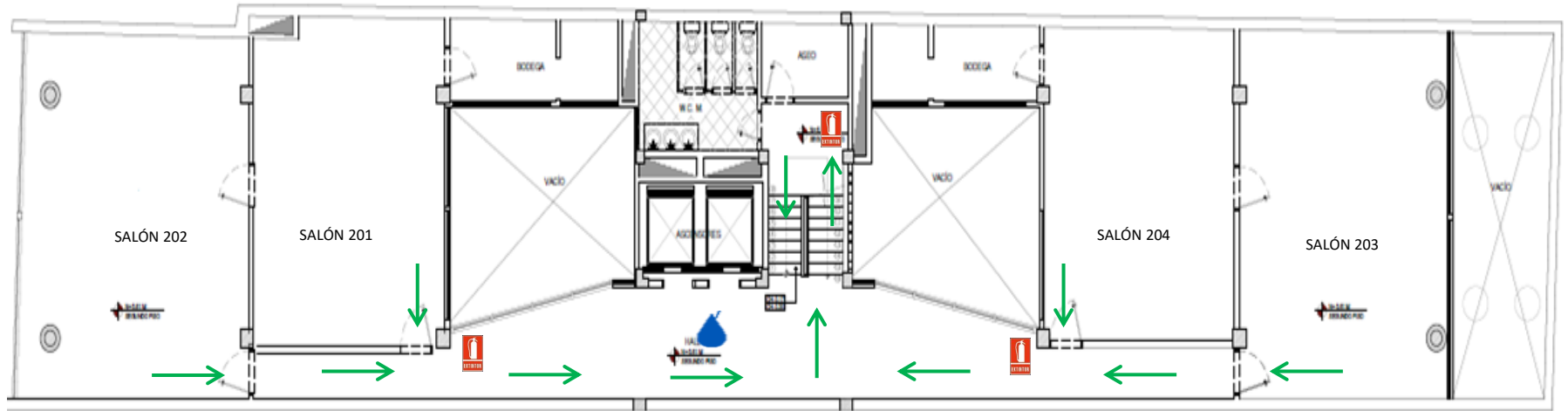
CARRERA SEPTIMA PEATONAL

		Ruta de evacuación principal		Punto de Encuentro
		Gabinete de emergencias		Camilla
		Extintor		Riesgo eléctrico










- El plan de emergencia de La Universidad La Gran Colombia, establece el siguiente instructivo de evacuación. Seguir las siguientes instrucciones que permitirá evacuar de manera rápida y segura.
- Al escuchar el sonido del alarma, conserve la calma.
  - Identifique las rutas de evacuación.
  - Tome sus objetos personales sólo si los tiene cerca y diríjase a la salida de emergencia de manera organizada.
  - Desplácese siempre por el costado derecho en escaleras y pasillos.
  - Camine rápido, sin correr.
  - Por ningún motivo se devuelva. Evite contraflujos y tumultos.
  - Siga las instrucciones de los brigadistas, personal de seguridad y socorro.
  - Diríjase al punto de encuentro y repórtese con el brigadista más cercano.
  - En el punto de encuentro, espere instrucciones para el retorno a las instalaciones.












# PLANO DE EVACUACIÓN BLOQUE O – PISO 2



CARRERA SEPTIMA PEATONAL

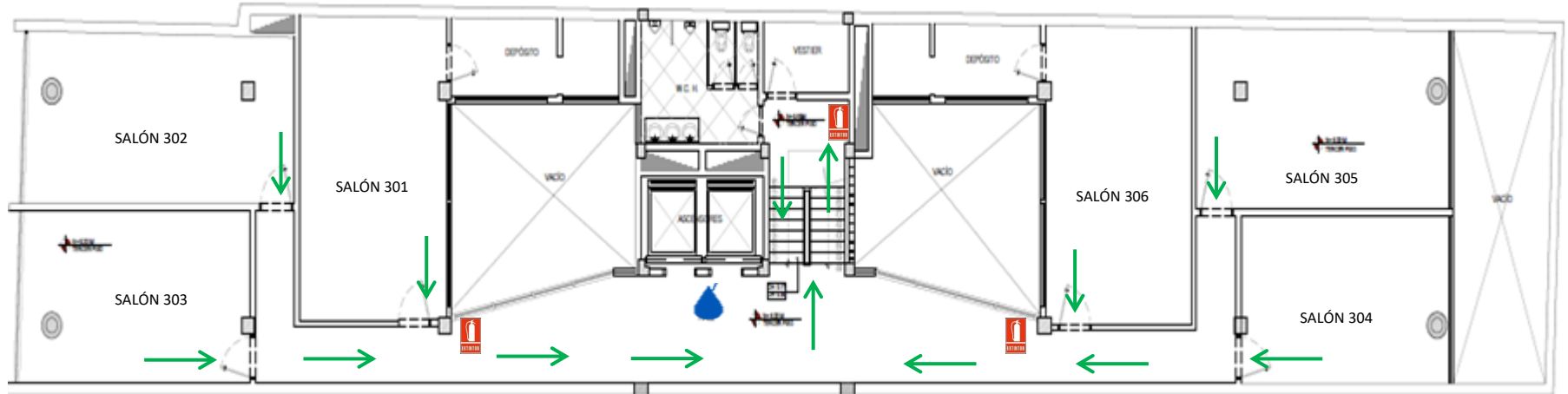
 <b>USTED ESTÁ AQUI</b>		Ruta de evacuación principal	 Punto de Encuentro
 Botiquín		Gabinete de emergencias	 Camilla
 Alarma de evacuación	 EXTINTOR	Extintor	 Riesgo eléctrico

El plan de emergencia de La Universidad La Gran Colombia, establece el siguiente instructivo de evacuación. Seguir las siguientes instrucciones que permitirá evacuar de manera rápida y segura.

-  Al escuchar el sonido del alarma, conserve la calma.
-  Identifique las rutas de evacuación.
-  Tome sus objetos personales sólo si los tiene cerca y diríjase a la salida de emergencia de manera organizada.
-  Desplácese siempre por el costado derecho en escaleras y pasillos.
-  Camine rápido, sin correr.
-  Por ningún motivo se devuelva. Evite contraflujos y tumultos.
-  Siga las instrucciones de los brigadistas, personal de seguridad y socorro.
-  Diríjase al punto de encuentro y repórtese con el brigadista más cercano.
-  En el punto de encuentro, espere instrucciones para el retorno a las instalaciones.



# PLANO DE EVACUACIÓN BLOQUE O – PISO 3



CARRERA SEPTIMA PEATONAL



USTED ESTÁ AQUÍ



Ruta de evacuación principal



Punto de Encuentro



Botiquín



Gabinete de emergencias



Camilla



Alarma de evacuación



Extintor



Riesgo eléctrico

El plan de emergencia de La Universidad La Gran Colombia, establece el siguiente instructivo de evacuación. Seguir las siguientes instrucciones que permitirá evacuar de manera rápida y segura.



Al escuchar el sonido del alarma, conserve la calma.



Identifique las rutas de evacuación.



Tome sus objetos personales sólo si los tiene cerca y diríjase a la salida de emergencia de manera organizada.



Desplácese siempre por el costado derecho en escaleras y pasillos.



Camine rápido, sin correr.



Por ningún motivo se devuelva. Evite contraflujos y tumultos.



Siga las instrucciones de los brigadistas, personal de seguridad y socorro.



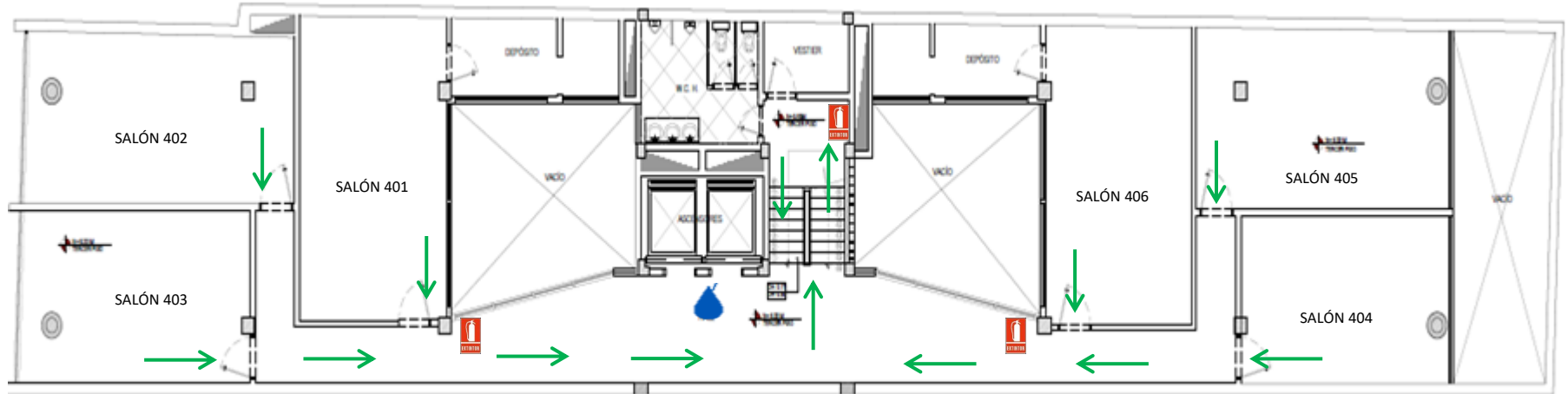
Diríjase al punto de encuentro y repórtese con el brigadista más cercano.



En el punto de encuentro, espere instrucciones para el retorno a las instalaciones.



# PLANO DE EVACUACIÓN BLOQUE O – PISO 4



CARRERA SEPTIMA PEATONAL



USTED ESTÁ AQUÍ



Ruta de evacuación principal



Punto de Encuentro



Botiquín



Gabinete de emergencias



Camilla



Alarma de evacuación



Extintor



Riesgo eléctrico

El plan de emergencia de La Universidad La Gran Colombia, establece el siguiente instructivo de evacuación. Seguir las siguientes instrucciones que permitirá evacuar de manera rápida y segura.



Al escuchar el sonido del alarma, conserve la calma.



Identifique las rutas de evacuación.



Tome sus objetos personales sólo si los tiene cerca y diríjase a la salida de emergencia de manera organizada.



Desplácese siempre por el costado derecho en escaleras y pasillos.



Camine rápido, sin correr.



Por ningún motivo se devuelva. Evite contraflujos y tumultos.



Siga las instrucciones de los brigadistas, personal de seguridad y socorro.



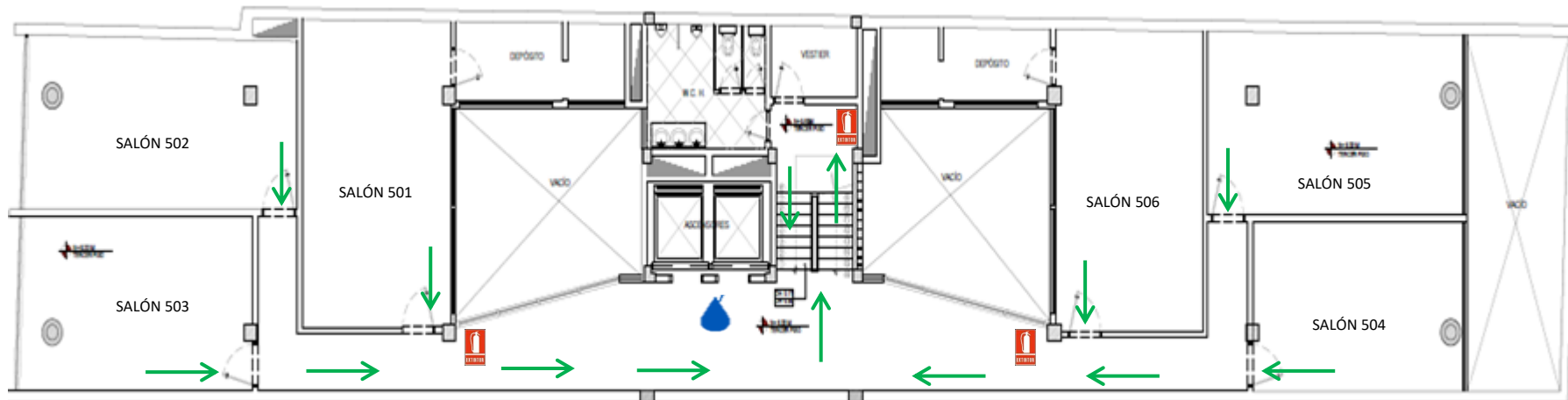
Diríjase al punto de encuentro y repórtese con el brigadista más cercano.












En el punto de encuentro, espere instrucciones para el retorno a las instalaciones.












# PLANO DE EVACUACIÓN BLOQUE O – PISO 5



CARRERA SEPTIMA PEATONAL

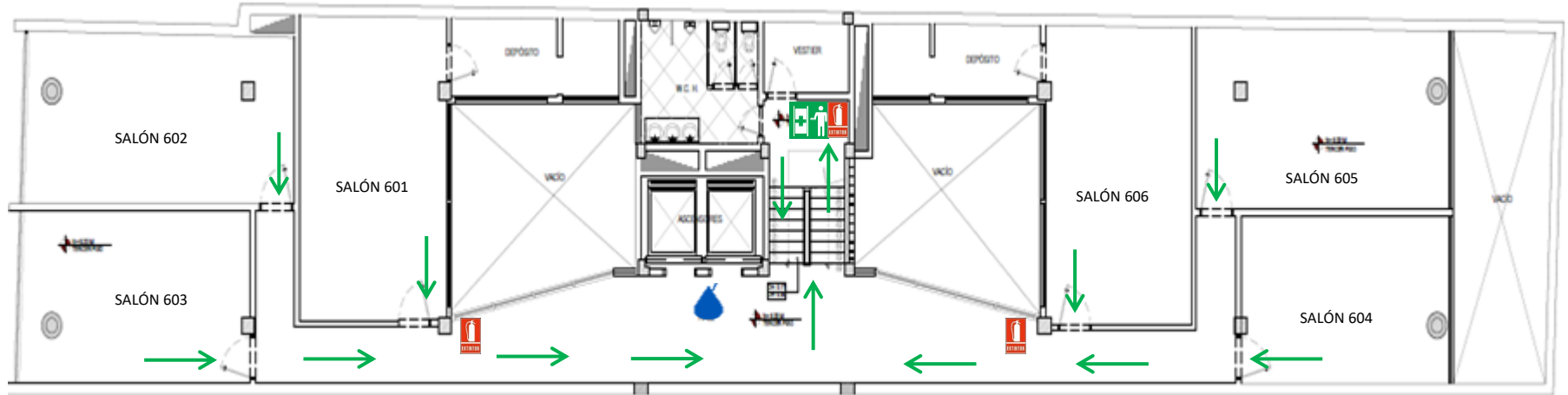
 <b>USTED ESTÁ AQUI</b>		Ruta de evacuación principal	 Punto de Encuentro
 Botiquín		Gabinete de emergencias	 Camilla
 Alarma de evacuación		Extintor	 Riesgo eléctrico

El plan de emergencia de La Universidad La Gran Colombia, establece el siguiente instructivo de evacuación. Seguir las siguientes instrucciones que permitirá evacuar de manera rápida y segura.

-  Al escuchar el sonido del alarma, conserve la calma.
-  Identifique las rutas de evacuación.
-  Tome sus objetos personales sólo si los tiene cerca y diríjase a la salida de emergencia de manera organizada.
-  Desplácese siempre por el costado derecho en escaleras y pasillos.
-  Camine rápido, sin correr.
-  Por ningún motivo se devuelva. Evite contraflujos y tumultos.
-  Siga las instrucciones de los brigadistas, personal de seguridad y socorro.
-  Diríjase al punto de encuentro y repórtese con el brigadista más cercano.
-  En el punto de encuentro, espere instrucciones para el retorno a las instalaciones.



# PLANO DE EVACUACIÓN BLOQUE O – PISO 6



CARRERA SEPTIMA PEATONAL



USTED ESTÁ AQUÍ



Ruta de evacuación principal



Punto de Encuentro



Botiquín



Gabinete de emergencias



Camilla



Alarma de evacuación



Extintor



Riesgo eléctrico

El plan de emergencia de La Universidad La Gran Colombia, establece el siguiente instructivo de evacuación. Seguir las siguientes instrucciones que permitirá evacuar de manera rápida y segura.



Al escuchar el sonido de la alarma, conserve la calma.



Identifique las rutas de evacuación.



Tome sus objetos personales sólo si los tiene cerca y diríjase a la salida de emergencia de manera organizada.



Desplácese siempre por el costado derecho en escaleras y pasillos.



Camine rápido, sin correr.



Por ningún motivo se devuelva. Evite contraflujos y tumultos.



Siga las instrucciones de los brigadistas, personal de seguridad y socorro.



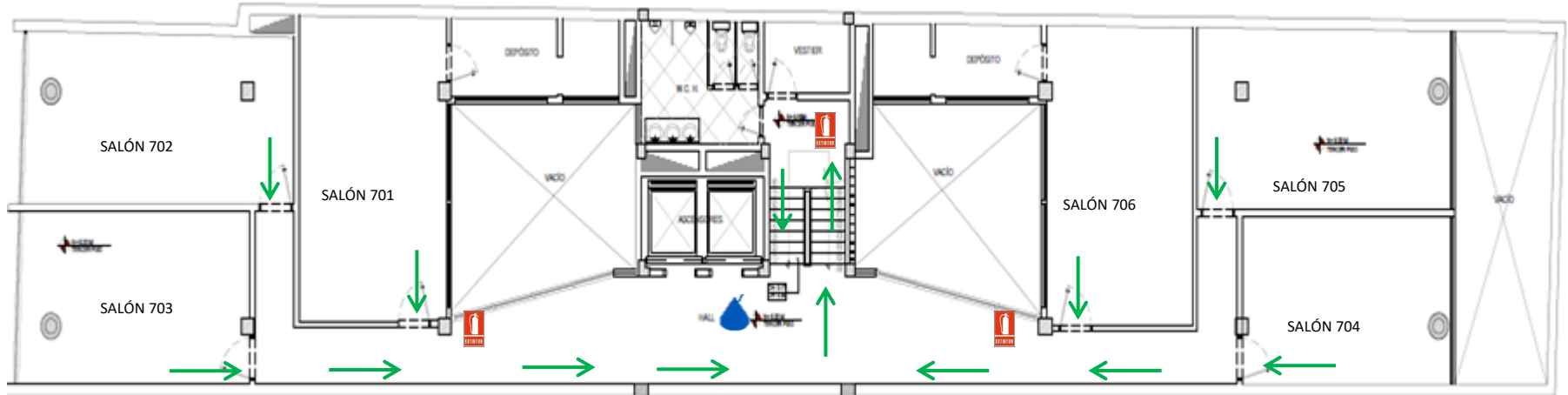
Diríjase al punto de encuentro y repórtese con el brigadista más cercano.












En el punto de encuentro, espere instrucciones para el retorno a las instalaciones.












# PLANO DE EVACUACIÓN BLOQUE O – PISO 7



CARRERA SEPTIMA PEATONAL

 <b>USTED ESTÁ AQUI</b>		Ruta de evacuación principal	 Punto de Encuentro
 Botiquín		Gabinete de emergencias	 Camilla
 Alarma de evacuación	 EXTINTOR	Extintor	 Riesgo eléctrico

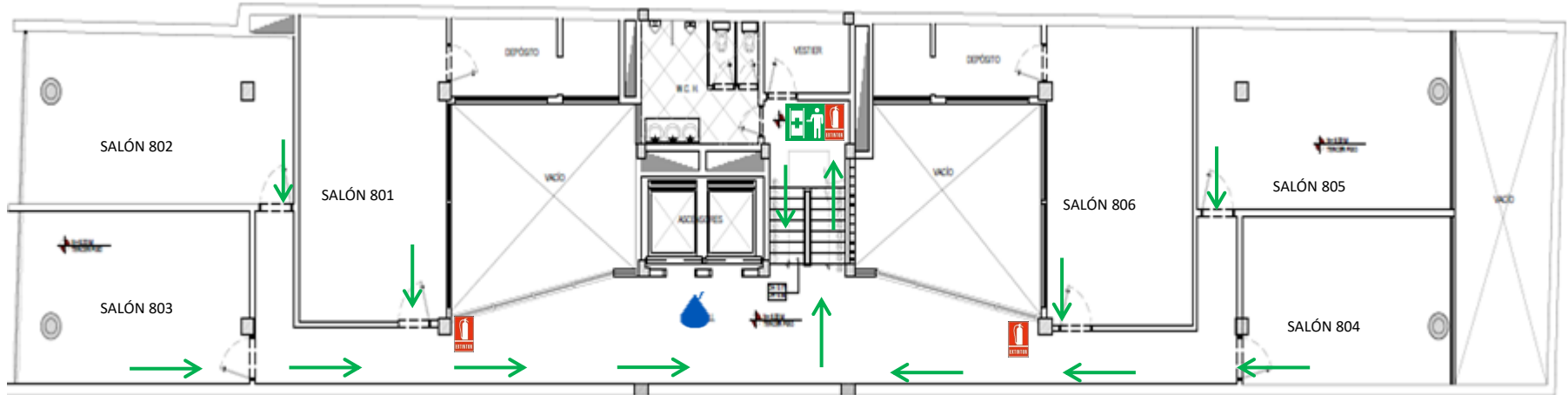
El plan de emergencia de La Universidad La Gran Colombia, establece el siguiente instructivo de evacuación. Seguir las siguientes instrucciones que permitirá evacuar de manera rápida y segura.

-  Al escuchar el sonido del alarma, conserve la calma.
-  Identifique las rutas de evacuación.
-  Tome sus objetos personales sólo si los tiene cerca y diríjase a la salida de emergencia de manera organizada.
-  Desplácese siempre por el costado derecho en escaleras y pasillos.
-  Camine rápido, sin correr.
-  Por ningún motivo se devuelva. Evite contraflujos y tumultos.
-  Siga las instrucciones de los brigadistas, personal de seguridad y socorro.
-  Diríjase al punto de encuentro y repórtese con el brigadista más cercano.
-  En el punto de encuentro, espere instrucciones para el retorno a las instalaciones.























# PLANO DE EVACUACIÓN BLOQUE O – PISO 8



CARRERA SEPTIMA PEATONAL

 <b>USTED ESTÁ AQUI</b>		Ruta de evacuación principal	 Punto de Encuentro
 Botiquín		Gabinete de emergencias	 Camilla
 Alarma de evacuación		Extintor	 Riesgo eléctrico

El plan de emergencia de La Universidad La Gran Colombia, establece el siguiente instructivo de evacuación. Seguir las siguientes instrucciones que permitirá evacuar de manera rápida y segura.

-  Al escuchar el sonido del alarma, conserve la calma.
-  Identifique las rutas de evacuación.
-  Tome sus objetos personales sólo si los tiene cerca y diríjase a la salida de emergencia de manera organizada.
-  Desplácese siempre por el costado derecho en escaleras y pasillos.
-  Camine rápido, sin correr.
-  Por ningún motivo se devuelva. Evite contraflujos y tumultos.
-  Siga las instrucciones de los brigadistas, personal de seguridad y socorro.
-  Diríjase al punto de encuentro y repórtese con el brigadista más cercano.
-  En el punto de encuentro, espere instrucciones para el retorno a las instalaciones.