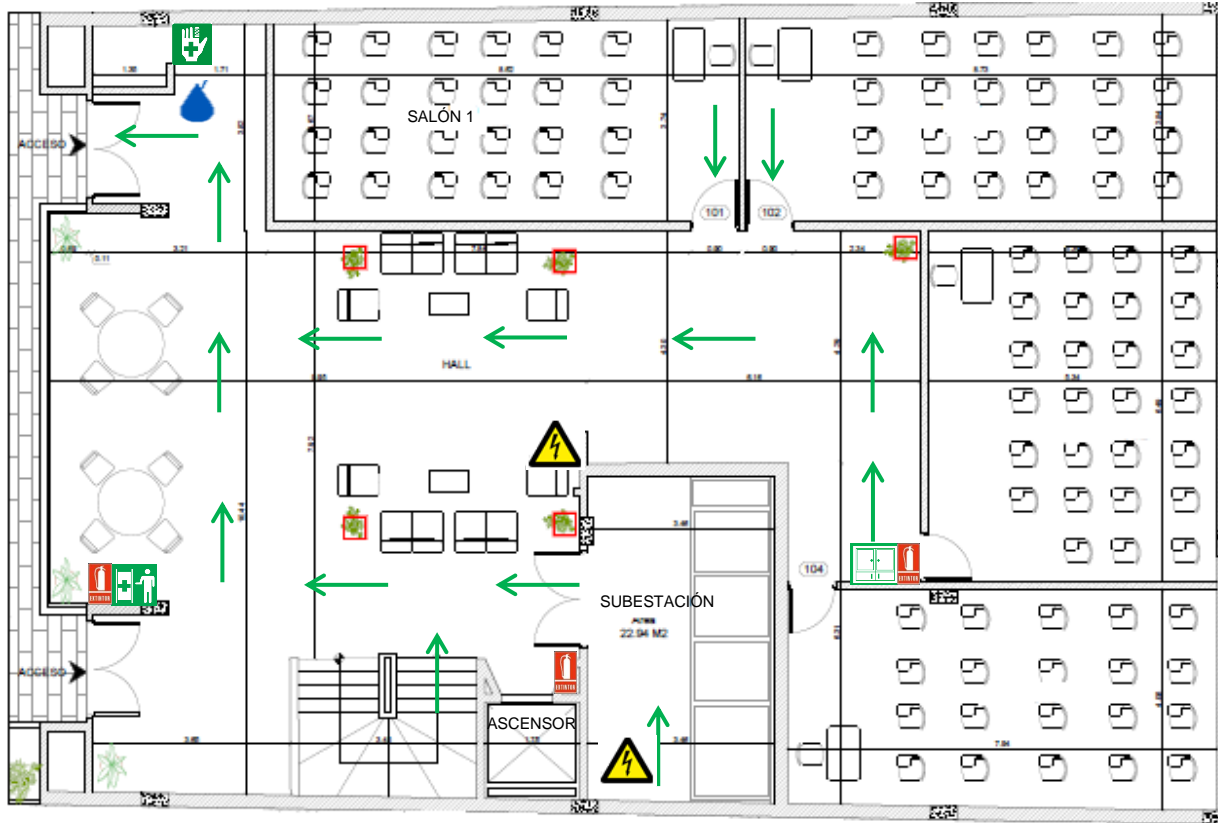




# PLANO DE EVACUACIÓN BLOQUE M PISO 1



Carrera Séptima con Calle 17/16

El plan de emergencia de La Universidad La Gran Colombia, establece el siguiente instructivo de evacuación. Seguir las siguientes instrucciones que permitirá evacuar de manera rápida y segura.



Al escuchar el sonido del alarma, conserve la calma.



Identifique las rutas de evacuación.



Tome sus objetos personales sólo si los tiene cerca y diríjase a la salida de emergencia de manera organizada.



Desplácese siempre por el costado derecho en escaleras y pasillos.



Camine rápido, sin correr.



Por ningún motivo se devuelva. Evite contraflujos y tumultos.



Siga las instrucciones de los brigadistas, personal de seguridad y socorro.



Diríjase al punto de encuentro y repórtese con el brigadista más cercano.



En el punto de encuentro, espere instrucciones para el retorno a las instalaciones.

USTED ESTÁ AQUÍ



Botiquín



Ruta de evacuación principal



Gabinete de emergencias



Punto de Encuentro



Camilla



Alarma de evacuación



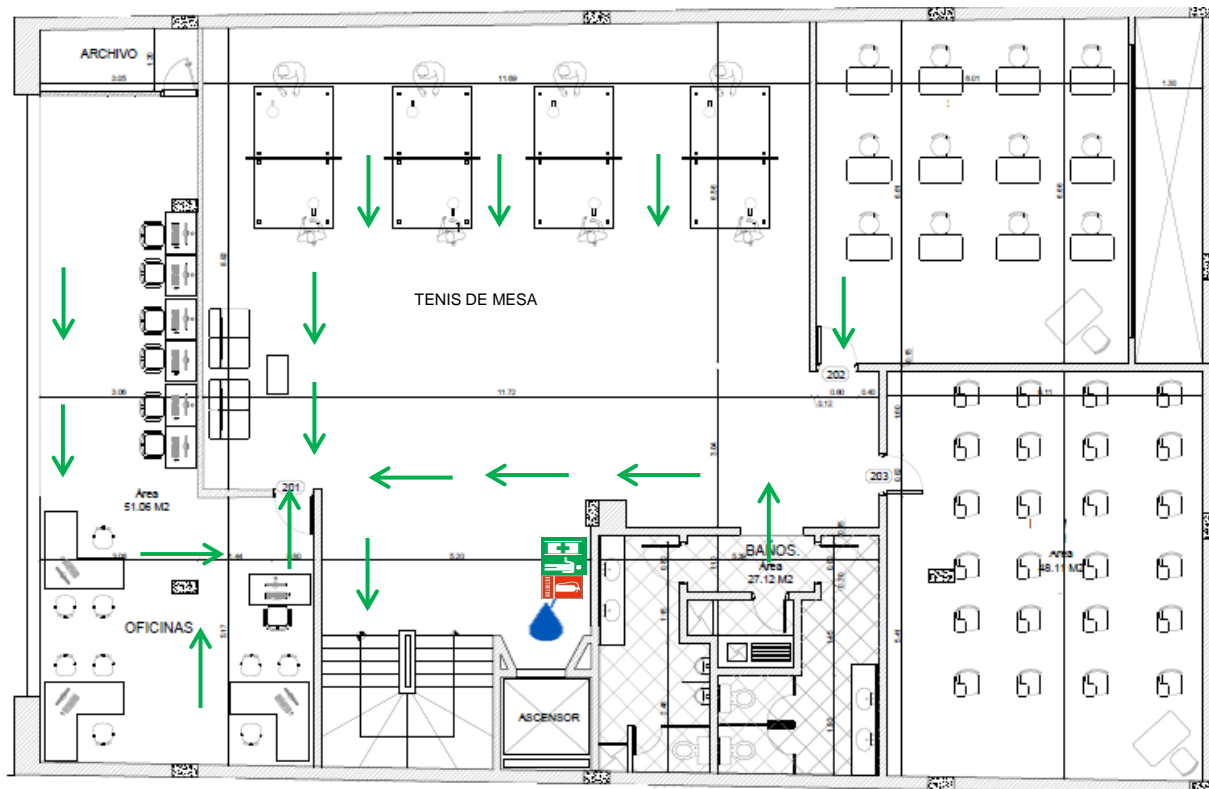
Extintor












Riesgo eléctrico



# PLANO DE EVACUACIÓN BLOQUE M PISO 2



El plan de emergencia de La Universidad La Gran Colombia, establece el siguiente instructivo de evacuación. Seguir las siguientes instrucciones que permitirá evacuar de manera rápida y segura.

-  Al escuchar el sonido del alarma, conserve la calma.
-  Identifique las rutas de evacuación.
-  Tome sus objetos personales sólo si los tiene cerca y diríjase a la salida de emergencia de manera organizada.
-  Desplácese siempre por el costado derecho en escaleras y pasillos.
-  Camine rápido, sin correr.
-  Por ningún motivo se devuelva. Evite contraflujos y tumultos.
-  Siga las instrucciones de los brigadistas, personal de seguridad y socorro.
-  Diríjase al punto de encuentro y repórtese con el brigadista más cercano.
-  En el punto de encuentro, espere instrucciones para el retorno a las instalaciones.



Carrera Séptima con Calle 17/16

USTED ESTÁ AQUÍ



Botiquín



Ruta de evacuación principal



Gabinete de emergencias



Punto de Encuentro



Camilla



Alarma de evacuación



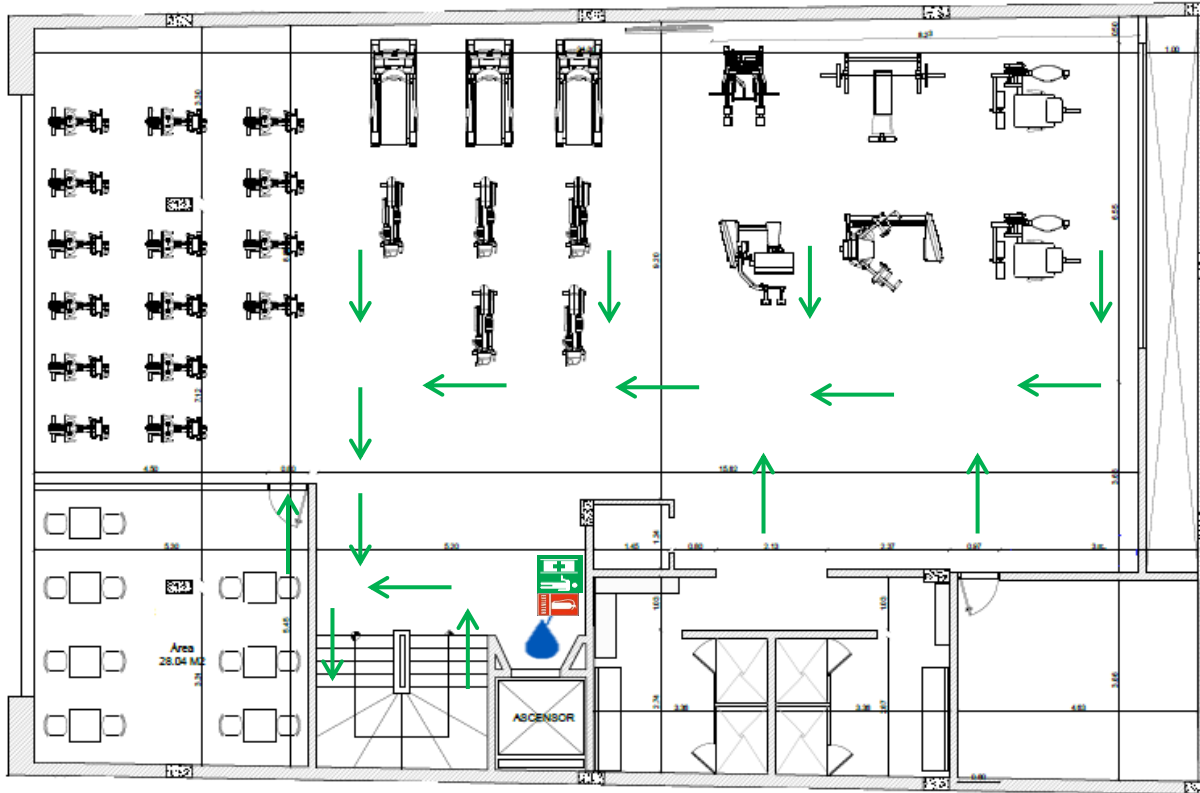
Extintor












Riesgo eléctrico



# PLANO DE EVACUACIÓN BLOQUE M PISO 3



El plan de emergencia de La Universidad La Gran Colombia, establece el siguiente instructivo de evacuación. Seguir las siguientes instrucciones que permitirá evacuar de manera rápida y segura.

-  Al escuchar el sonido del alarma, conserve la calma.
-  Identifique las rutas de evacuación.
-  Tome sus objetos personales sólo si los tiene cerca y dirijase a la salida de emergencia de manera organizada.
-  Desplácese siempre por el costado derecho en escaleras y pasillos.
-  Camine rápido, sin correr.
-  Por ningún motivo se devuelva. Evite contraflujos y tumultos.
-  Siga las instrucciones de los brigadistas, personal de seguridad y socorro.
-  Dirijase al punto de encuentro y repórtese con el brigadista más cercano.
-  En el punto de encuentro, espere instrucciones para el retorno a las instalaciones.



Carrera Séptima con Calle 17/16

USTED ESTÁ AQUÍ



Botiquín



Ruta de evacuación principal



Gabinete de emergencias



Punto de Encuentro



Camilla



Alarma de evacuación



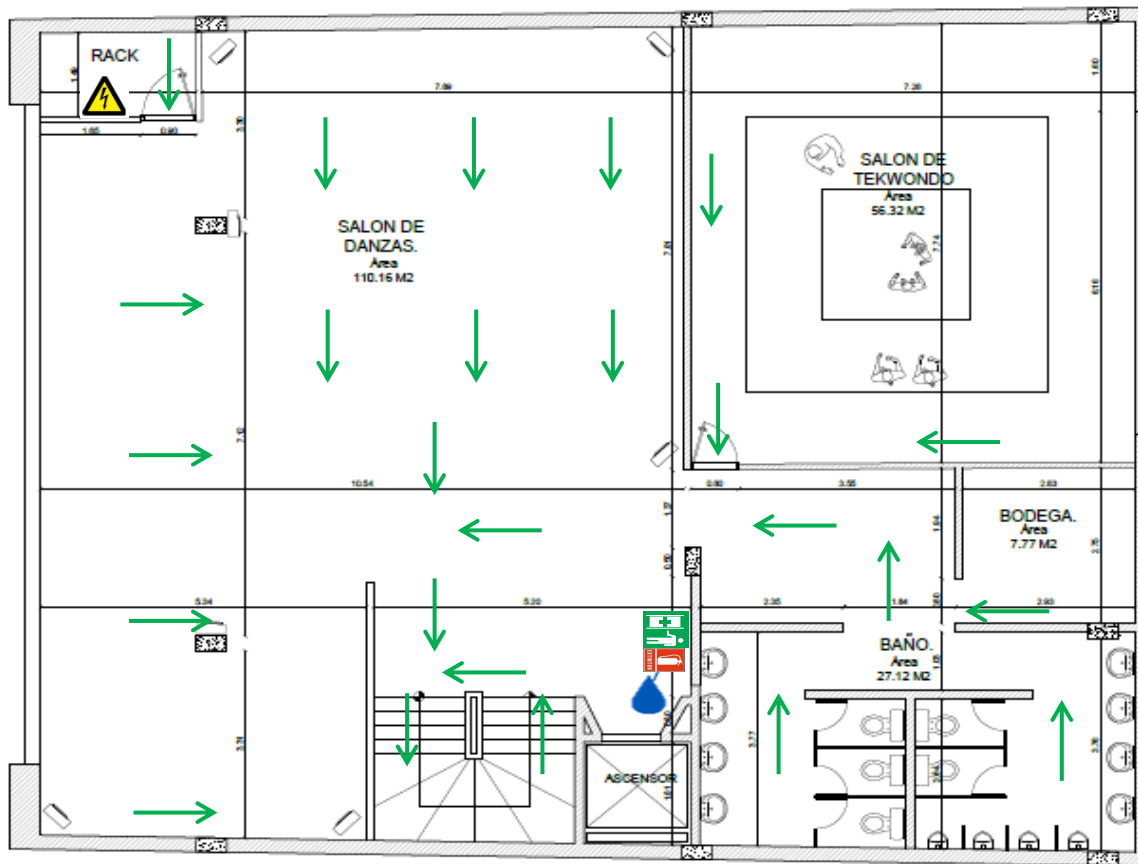
Extintor



Riesgo eléctrico



# PLANO DE EVACUACIÓN BLOQUE M PISO 4



Carrera Séptima con Calle 17/16

USTED ESTÁ AQUÍ



Botiquín



Ruta de evacuación principal



Gabinete de emergencias



Punto de Encuentro



Camilla



Alarma de evacuación



Extintor



Riesgo eléctrico

El plan de emergencia de La Universidad La Gran Colombia, establece el siguiente instructivo de evacuación. Seguir las siguientes instrucciones que permitirá evacuar de manera rápida y segura.



Al escuchar el sonido del alarma, conserve la calma.



Identifique las rutas de evacuación.



Tome sus objetos personales sólo si los tiene cerca y diríjase a la salida de emergencia de manera organizada.



Desplácese siempre por el costado derecho en escaleras y pasillos.



Camine rápido, sin correr.



Por ningún motivo se devuelva. Evite contraflujos y tumultos.



Siga las instrucciones de los brigadistas, personal de seguridad y socorro.



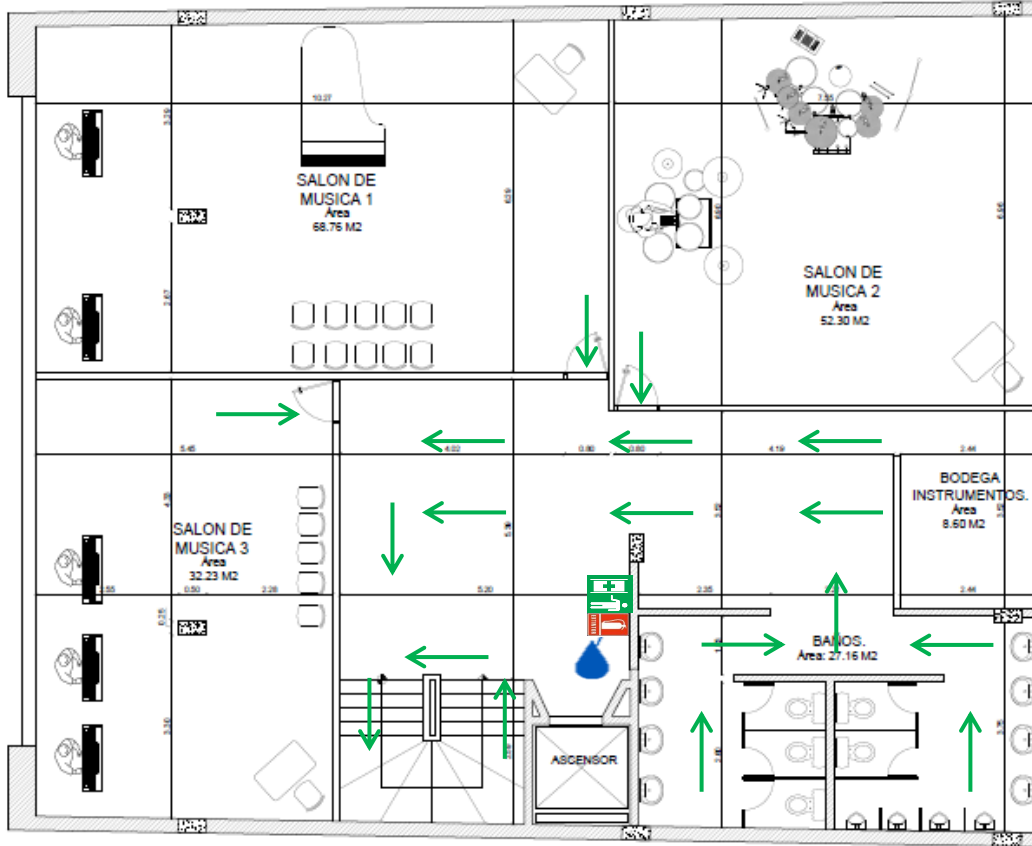
Diríjase al punto de encuentro y repórtese con el brigadista más cercano.












En el punto de encuentro, espere instrucciones para el retorno a las instalaciones.



# PLANO DE EVACUACIÓN BLOQUE M PISO 5



El plan de emergencia de La Universidad La Gran Colombia, establece el siguiente instructivo de evacuación. Seguir las siguientes instrucciones que permitirá evacuar de manera rápida y segura.

-  Al escuchar el sonido del alarma, conserve la calma.
-  Identifique las rutas de evacuación.
-  Tome sus objetos personales sólo si los tiene cerca y diríjase a la salida de emergencia de manera organizada.
-  Desplácese siempre por el costado derecho en escaleras y pasillos.
-  Camine rápido, sin correr.
-  Por ningún motivo se devuelva. Evite contraflujos y tumultos.
-  Siga las instrucciones de los brigadistas, personal de seguridad y socorro.
-  Diríjase al punto de encuentro y repórtese con el brigadista más cercano.
-  En el punto de encuentro, espere instrucciones para el retorno a las instalaciones.



Carrera Séptima con Calle 17/16

USTED ESTÁ AQUÍ



Botiquín



Ruta de evacuación principal



Gabinete de emergencias



Punto de Encuentro



Camilla



Alarma de evacuación



Extintor



Riesgo eléctrico