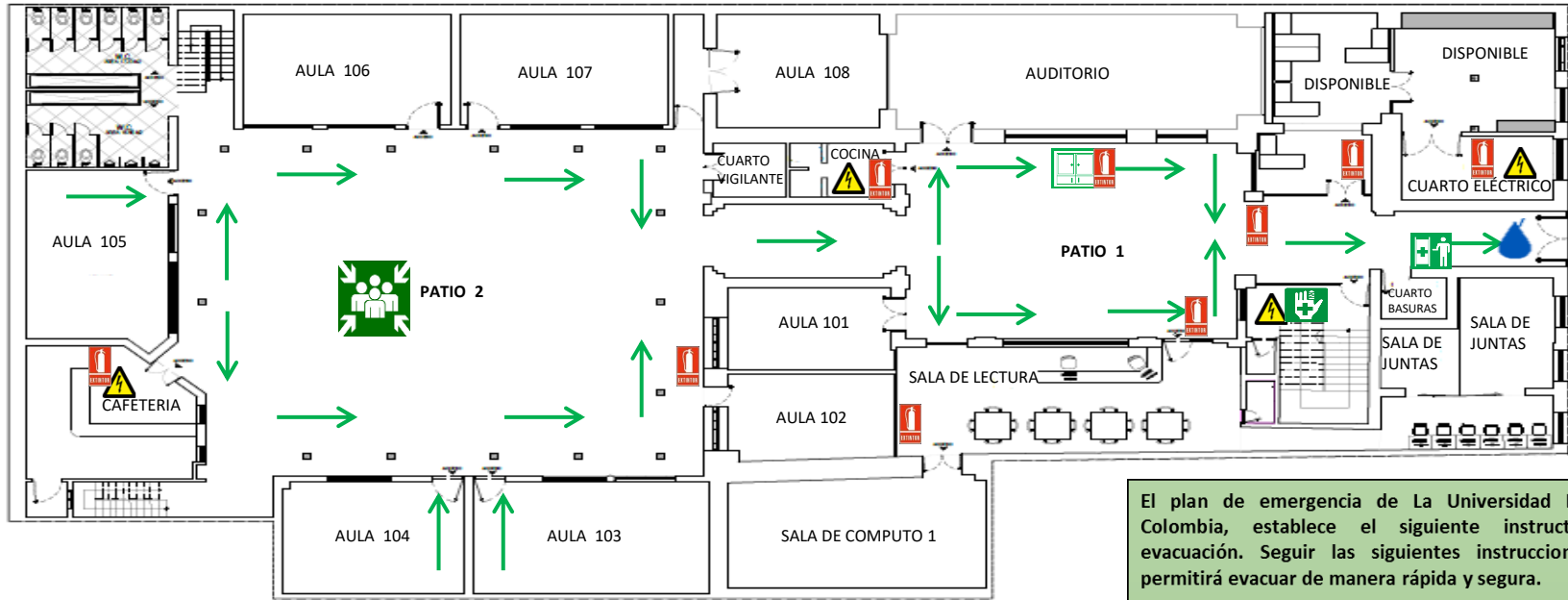




PLANO DE EVACUACIÓN BLOQUE L – PISO 1



PLAZOLETA PISO 1 – BLOQUE L

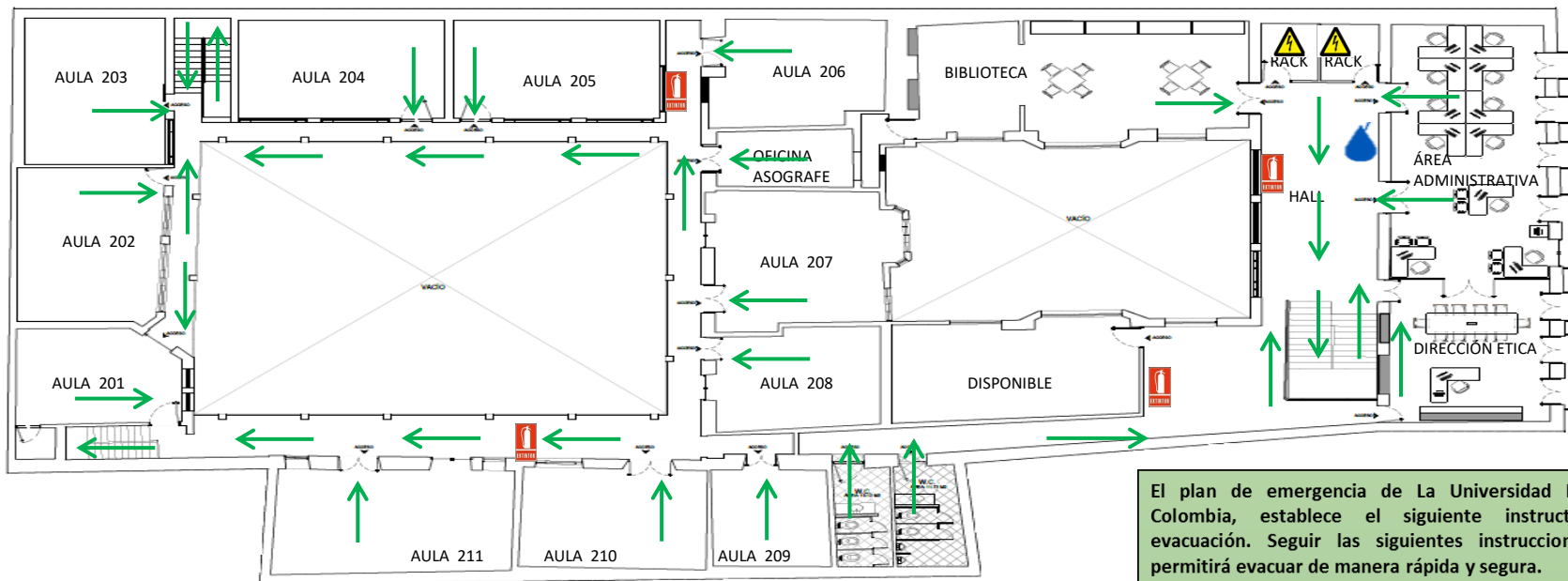
		Ruta de evacuación principal		Punto de Encuentro
		Botiquín		Camilla
		Alarma de evacuación		Riesgo eléctrico
		Gabinete de emergencias		
		Extintor		

El plan de emergencia de La Universidad La Gran Colombia, establece el siguiente instructivo de evacuación. Seguir las siguientes instrucciones que permitirá evacuar de manera rápida y segura.

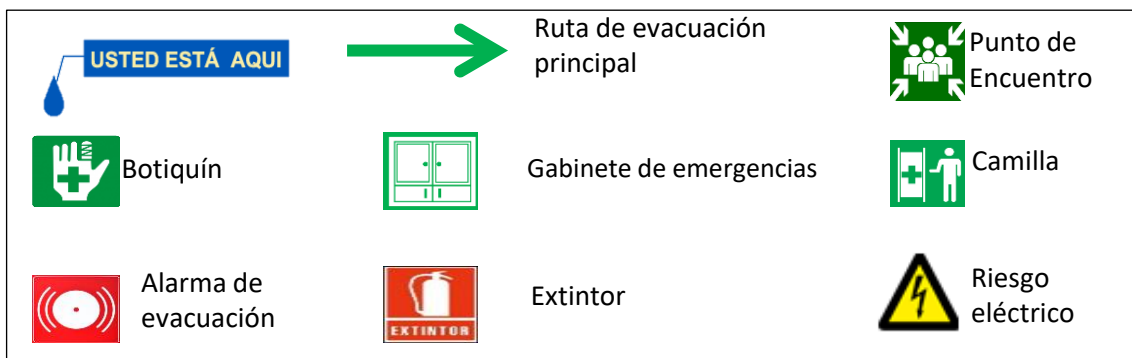
- Al escuchar el sonido del alarma, conserve la calma.
- Identifique las rutas de evacuación.
- Tome sus objetos personales sólo si los tiene cerca y diríjase a la salida de emergencia de manera organizada.
- Desplácese siempre por el costado derecho en escaleras y pasillos.
- Camine rápido, sin correr.
- Por ningún motivo se devuelva. Evite contraflujos y tumultos.
- Siga las instrucciones de los brigadistas, personal de seguridad y socorro.
- Diríjase al punto de encuentro y repórtese con el brigadista más cercano.
- En el punto de encuentro, espere instrucciones para el retorno a las instalaciones.












PLANO DE EVACUACIÓN BLOQUE L – PISO 2



PLAZOLETA PISO 1 – BLOQUE L



El plan de emergencia de La Universidad La Gran Colombia, establece el siguiente instructivo de evacuación. Seguir las siguientes instrucciones que permitirá evacuar de manera rápida y segura.

-  Al escuchar el sonido del alarma, conserve la calma.
-  Identifique las rutas de evacuación.
-  Tome sus objetos personales sólo si los tiene cerca y diríjase a la salida de emergencia de manera organizada.
-  Desplácese siempre por el costado derecho en escaleras y pasillos.
-  Camine rápido, sin correr.
-  Por ningún motivo se devuelva. Evite contraflujos y tumultos.
-  Siga las instrucciones de los brigadistas, personal de seguridad y socorro.
-  Diríjase al punto de encuentro y repórtese con el brigadista más cercano.
-  En el punto de encuentro, espere instrucciones para el retorno a las instalaciones.